



ASSOCIATION DES PARENTS D'ÉLÈVES  
ASOCIACIÓN DE PADRES DE ALUMNOS  
Lycée Français de Madrid



# ASSEMBLÉE GÉNÉRALE 2021/2022

---

Jeudi 30 septembre 2021  
Présentation de l'APA  
Actions 2020/2021  
Projets 2021/2022  
Élection des administrateurs

APA  
PE



Rentrée 2021/2022  
L'APA m'accompagne!

APA  
PE



on vous **INFORME**



on vous **SOUTIENT**



on vous **REPRESENTE**



on vous **FACILITE** la vie

[www.apaliceo.es](http://www.apaliceo.es)



Aujourd'hui l'APA se compose de **2 parties distinctes**

## APA\_Services

gérée par le Conseil d'Administration

- Transport (*40 rutas – 632 élèves*)
- Manuels scolaires (*539 élèves 6ème > Tle*)
- Assurance Continuité Études (*55 élèves*)
- TOTAL de 671 familles adhérentes
  
- Autres services ouverts aux non-adhérents: partenariats, abonnements etc.



## APA\_Représentation

gérée par les représentants élus des parents d'élèves

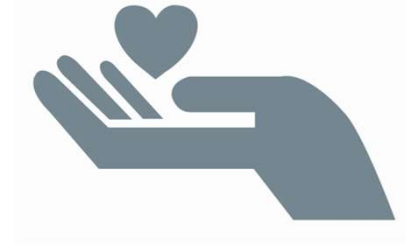
- Informer les parents et défendre leurs intérêts
- Soutenir la communauté
- Promouvoir les initiatives
- Collaborer avec tous les acteurs
- Participer aux instances et réunions
- Voter et faire voter lors des instances



**L'APA** est une **association de droit local**, régie par des **statuts** et un **règlement intérieur**. Tous ses administrateurs sont **bénévoles**. **Maud Bernier, notre employée permanente** est à la disposition des parents et des élèves au bureau de l'APA (bât. administratif) durant toute l'année scolaire.



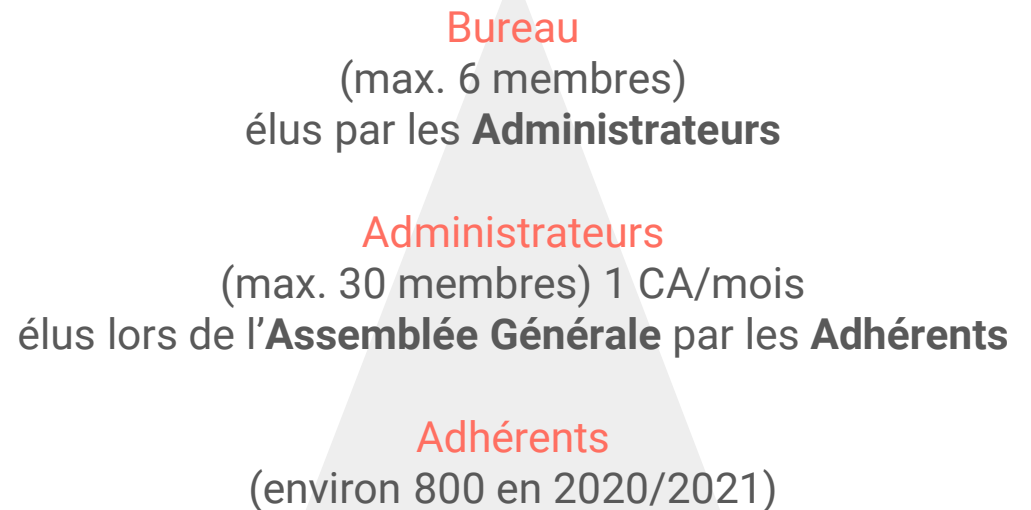
APA\_Services



L'APA est un **partenaire effectif** du LFM et travaille sur la base d'**intérêts communs famille/école**.

## Nous, nos missions

- Equipe consolidée, communication et gouvernance saine
- Gestion transparente, 2 AG/an
- Poursuivre l'amélioration du rapport qualité/prix, au service de tous les usagers
- Responsabilité et vocation de service à la communauté
- Partenariat avec le LFM
- Innovation, projets solidaires...



## Coûts pour les adhérents

- **Cotisation:** 35 € par an et par famille > APA pour payer l'employée permanente
- **Coût moyen du transport scolaire:** 1100 € par usager par an > facturé par le prestataire de transport Esteban Rivas directement aux familles
- **Coût du service de location de manuels:** entre 35 et 70 € par usager selon les classes, calculé au plus près en fonction du renouvellement du stock de livres.

# APA\_Services

## Actions menées en 2020/2021



### TRANSPORT:

- Mise en place des *tchats* de rutas avec **geolocalisation**, à l'aller et au retour, **suivi**, par Maud et Stéphane, de tous les tchats et **report** immédiat aux prestataires.
- Mise en place du **Règlement de transport scolaire** et actions menées en concertation avec l'école maternelle (badges, listes etc.). **2021/2022: Process interne** transport entre vie scolaire et monitrices.
- Négociation du prix
- Recherche de solutions innovantes pour aider les familles d'élèves de secondaire qui étaient en enseignement hybride.

### MANUELS SCOLAIRES:

- Anticipation des commandes en lien avec les coordinateurs de disciplines du LFM
- Remise à jour du *back office* "boutique APA" pour une gestion plus automatisée des commandes
- Recherche du meilleur prix pour les adhérents

### ASSURANCE SCOLAIRE

- Visioconférence avec le prestataire et promotion de l'assurance auprès des parents d'élèves et du service financier du LFM.

**NOUVEAUX SERVICES:** ABONNEMENT GROUPÉ ÉCOLE DES LOISIRS / COOPÉRATION EDUCATION FIRST (ANGLAIS DANS LES BUS) / PLATEFORME DE COVOITURAGE



## APA\_Services Administrateurs



### En cours de mandat

Alice Barré  
Almudena Thomas Vela  
Clémentine Baldon  
Daniel Gómez de Arriba  
Daphné Herranz Lespagnol  
Guillaume Prou  
Julie Fevre  
Linda Timothy  
Luis Costa  
Maria Banu  
Maud Largeron  
Morgane Coiteux  
Raphael Pintart  
Stéphane Vojetta

### Renouvellement

Akila Loubar  
Anisa Abdoulhousen  
Catherine Vottero  
Emilie Rodriguez  
Frédéric Zalma  
Maximiliano Reyes García

### Nouveaux candidats

Julia Conan  
Véronique Tranchimand  
Virginie Jimenez  
Yolanda Ella  
Maud Pindard  
Philippe Hanna

## Bureau actuel > nouveau CA 30.09.21

Julie Fevre, Présidente (*fin de mandat mars 2022*)  
Vice-président(e) (*poste à pourvoir*)  
Maria Banu, Secrétaire Générale (*poste à pourvoir*)  
Isabelle Cathelin-Joubert, Trésorière (*poste à pourvoir*)  
Luis Costa, Chef de bureau  
Maud Bernier, employée permanente



L'APA Asociación de Padres de Alumnos est l'association des parents **historique** du LFM et partage la **culture de l'établissement et du réseau**.

*“Les représentants des parents d'élèves facilitent les relations entre les parents d'élèves et les personnels. Ils peuvent intervenir auprès des directeurs d'école ou des chefs d'établissement pour évoquer un problème particulier et assurer ainsi une médiation à la demande d'un ou des parents concernés (article D. 111-11 du code de l'éducation).”*

**Élections 2021/2022:** par vote électronique du 6 au 13 octobre, scrutin de liste à la représentation proportionnelle au plus fort reste. 1 parent, 1 vote.

## Pourquoi nous rejoindre?

- Vous souhaitez vous impliquer dans la vie de l'école, participer aux réunions avec les équipes éducatives et l'administration
- Vous avez une **approche constructive, collective et concrète**, centrée sur les **besoins des enfants et l'équilibre familial**
- Apolitiques, les représentants de l'APA prennent leurs décisions en concertation, responsabilité et en toute indépendance.
- Réseau ibérique et mondial d'APAs des lycées français (nos établissements fonctionnent en réseau)

**Représentants des parents**  
aux conseils et instances de l'établissement  
élus par **tous les parents d'élèves**

**Délégués** de classe (secondaire)  
désignés par les **représentants**  
des parents élus

**Parents relais** (primaire)  
**volontaires non reconnus**  
officiellement par le LFM

**Tous les parents d'élèves**



# La **gouvernance** au LFM, comment ça marche?

De l'échelle de la classe jusqu'à l'échelle mondiale du réseau, les parents du LFM sont représentés dans les instances grâce à l'APA.

| Instance   | Quels parents participent?   | Comment sont-ils désignés?  | A quoi sert cette instance?   | Quels autres participants ont le droit de vote?   |
|--|--|---|---|---|
| <b>Conseil d'Administration AEFE (Paris)</b> qui gère directement le LFM | <b>Fédération</b> des parents d'élèves de l'enseignement français à l'étranger à laquelle l'APA est affiliée | 1 représentant, élu par les associations de parents adhérentes à la FAPEE                                       | C'est l'instance suprême de gouvernance qui donne le cadre général de fonctionnement de tous les établissements du réseau.                  | Direction de l'agence, représentants des Français de l'étranger, ministères de tutelle (éducation et affaire étrangères), syndicats de personnels<br>Sièges Parents: 2 sur 23 |
| <b>Conseil d'Etablissement</b>   | <b>Parents Représentants</b> du primaire et du secondaire  | <b>Élus lors des élections de parents d'élèves (mi-octobre) et répartis selon les résultats de chaque liste</b> | Elle fait voter le budget, présente les différents projets et l'organisation pédagogique, traite des questions immobilières et des travaux. | Direction du LFM, représentants des personnels et représentants des élèves<br>Sièges parents: 6 sur 30 au CE  |
| <b>Conseil d'Ecole</b>   | <b>Parents Représentants</b> du primaire   |   | Elle est compétente pour les questions relatives à l'enseignement primaire (de PS à CM2) et propose le calendrier scolaire.                 |   |
| <b>Conseil du 2nd degré</b>  | <b>Parents Représentants</b> du secondaire   |   | Elle est compétente pour les questions relatives à l'enseignement secondaire (collège et lycée).  |   |
| <b>Conseils de classe</b>  | <b>Parents Délégués</b>  | Depuis 2019, ils sont désignés par les <b>parents représentants</b>   | Elle est compétente pour les questions relatives à la classe  | Direction du LFM, professeurs délégués élèves, parfois d'autres membres de l'équipe éducative (très rarement de vote)   |





# Les autres commissions du LFM auxquelles les parents participent.

| Commissions                                     | Quels parents participent? | Comment sont-ils désignés?  | A quoi sert cette instance?   | Qui sont les autres participants?   |
|---|----------------------------|---|---|---|
| Commission d'affectation                        | Parents Représentants      | (idem page antérieure)  | Elle fait le point sur les effectifs et hiérarchise les demandes d'inscription au LFM pour l'année suivante.            | Direction du LFM et des autres établissements homologués de Madrid, COCAC.                |
| Commission Consulaire des Bourses               |                            |   | Elle étudie toutes les demandes de bourses d'aide à la scolarité (élèves français inscrits au registre consulaire)      | Equipe consulaire, Direction du LFM, conseillers consulaires, association Entraide        |
| Caisse de solidarité                            |                            |   | Elle étudie toutes les demandes d'aide ponctuelle à la scolarité (tous les élèves)                                      | Direction du LFM, personnel responsable de l'étude des dossiers.                          |
| Comité Hygiène et Sécurité                      |                            |   | Elle fait le point sur toutes les mesures de sécurité des personnels et des élèves.                                     | Direction du LFM, représentants des personnels, personnel d'intendance et de maintenance. |
| Commissions Educatives et Conseil de Discipline |                            |   | Elles n'ont lieu que sur décision de l'équipe éducative ou en cas de faute grave au règlement intérieur.                | Direction du LFM, professeurs, parents et élèves concernés.                               |
| Commission Cantine                              | Equipe de parents          | Membres de l'association, ils sont désignés en début d'année et <b>formés</b> . | Elle définit les menus mensuels, fait le point sur les changements apportés au service de restauration.                 | Personnel du LFM et du prestataire.   |
| Comité Education Santé Citoyenneté              |                            |   | Elle fait le point sur toutes les actions éducatives en matière de santé de citoyenneté et établit un programme annuel. | Direction du LFM, personnel de vie scolaire, pôle santé, services civiques                |

NOUVELLE INSTANCE: La **commission paritaire**, en amont du conseil d'établissement, permettra à partir de la rentrée 2021 aux représentants des parents d'avoir une meilleure visibilité des investissements financiers et immobiliers.



## Les commissions internes à l'APA

### COMMISSIONS

Transport – Maud P, Philippe

Livres et Numérique – Morgane

Communication et Réseaux Sociaux - Fred

Activités / Conférences - Véronique

Bénéfices Adhérents / Pub -

Langues

Pédagogie / EBEP – Morgane, Maud P, Yolanda,  
Emilie

Santé -

Délégués et Parents relais primaire

Interaction réseau EFE

... **liste non exhaustive!!!**

### RÈGLEMENT INTÉRIEUR APA

Chaque administrateur en charge d'un sujet doit **rendre compte de ses activités** au reste du conseil d'administration (*a minima* au bureau).

### PRÉCAUTIONS

Toute réunion ou instance, interne à l'APA ou avec le LFM peut comporter des **informations confidentielles**. **Les participants prendront soin de vérifier** toute rumeur et de **demandeur l'autorisation** avant de communiquer plus largement à la communauté scolaire.

Le représentant des parents d'élèves ou le délégué agit dans l'**intérêt général des parents qu'il représente**, et non pas sur la base de son seul intérêt personnel.



# APA\_Représentation

## Représentants 2021/2022



### Conseil d'Établissement

↳ Conseil du Second degré

Morgane Coiteux

Julie Fevre

Anisa Abdoulhousen

Véronique Tranchimand

Alice Barré

Guillaume Prou

### Conseil d'École

Alice Barré

Daphné Herranz

Maud Largeron

Julie Fevre

Morgane Coiteux

Fredéric Zalma

Philippe Hanna

Maria Banu

Daniel Gómez de Arriba

Maud Pindard

Almudena Thomas



# Réalisations 2020/2021

## Représentation

- *Tchats* **parents-relais** (primaire)
- *Tchats* et organisation **parents délégués** (secondaire)
- 3 Visioconférences **Zoom Parents** > échanges informels avec la communauté parentale
- **8 newsletters** pour informer tout au long de l'année scolaire
- Présence à toutes les **réunions et commissions + dialogue constant** avec la direction
- **Contact permanent** avec les parents, membre ou non de l'APA, en difficulté dans leur relations avec l'école, notamment des **familles "EBEP"**
- **Soutien des dossiers** des parents en difficultés financières, **don de 20.000€ à la caisse de solidarité**
- Nombreuses propositions qui ont été mises en oeuvre lors des **commissions cantine** + visite de la cantine par les parents qui le souhaitent
- Liens avec le COCAC (Pôle scolaire de l'Ambassade), travail sur la **politique des langues** et sur la **convalidación** du bac
- Echanges réguliers avec la FAPALFE (Réseau des APE d'Espagne) et la FAPEE (Réseau des APE du monde) avec l'AEFE (direction pédagogique, direction)



# Actions de coéducation 2020/2021

## APA et partenaires

- Averroes "Webinaire Bac 2021"  
"Conférence Parcoursup 2021 : mode d'emploi et astuces"
- Aledas "PAI, PPRE, PAP, PPS, MDPH... Vous avez du mal à vous y retrouver? Parlons-en".
- Fréquence Écoles Nos écrans et les enfants (enfants)  
Nos écrans et les enfants (ados)
- Cycloshow Ateliers sexualité
- Dr. Hélène Romano "Impacts psychologiques de la pandémie et des séparations"

## Avec le LFM

- Pantallas Amigas Prévention Ecrans (parents de classe CM1-CM2)  
Prévention Ecrans (parents de classe 4ème)
- CESC Semaines du bien-être
- Ecole élémentaire / ALI Kermesse

## Avec le réseau FAPALFE / FAPEE

- "Communiquer autrement"(CNV) (enfants / ados) Le sommeil "Ados et pornographie"
- "La superdotación" "Vis ma vie de Dys" "Apprendre à Apprendre"
- "La neuropsychologie au service des enfants et des ados"
- Parler d'orientation avec ses enfants Présentation du Bachelor de l'École Polytechnique



## Projets 2021/2022

### Services

**Travail sur les statuts** notamment sur la partie séparation services/représentation

Plus de services notamment en coopération avec le LFM (Assurance scolaire, Cmabulle...), selon les besoins des parents

Perfectionnement process transport

- automatisation réclamations / suggestions
- amélioration continue du service

Ajout de fonctionnalités de communication et web

Optimisation de la gestion interne

### Représentation

Projet d'établissement

Plurilinguisme

Trajectoire budgétaire

Espoir de rapprochement avec autres associations du LFM

### Actions de coéducation

Enquêtes

climat scolaire / harcèlement  
projet d'établissement

Conférences (gestion du stress, ergothérapie etc.)

APA  
PE



ASSOCIATION DES PARENTS D'ÉLÈVES  
ASOCIACIÓN DE PADRES DE ALUMNOS  
Lycée Français de Madrid



**¡GRACIAS!**

**MERCI!**